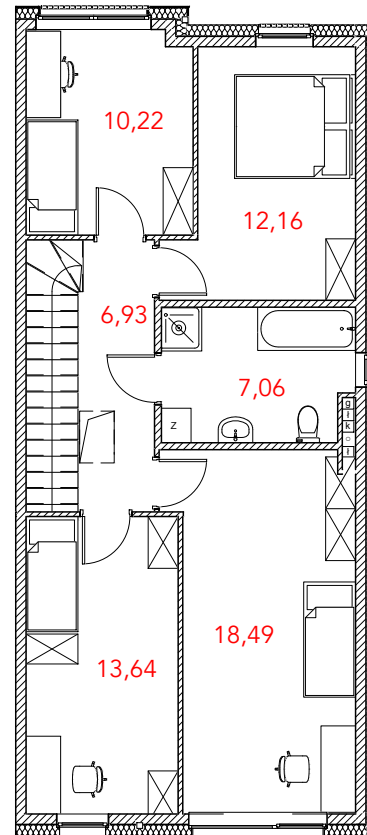


RZUT PARTERU



RZUT PIĘTRA

# OSIELSKO

## A. CHOLEWSKIEGO

# 138,15 m<sup>2</sup>

### SEGMENT NR 14

pow. użytkowa*	138,15 m <sup>2</sup>
pow. parteru	52,99 m <sup>2</sup>
pow. piętra	68,5 m <sup>2</sup>
garaż	16,66 m <sup>2</sup>
poddasze**	75,88 m <sup>2</sup>
powierzchnia działki	325,99 m <sup>2</sup>
powierzchnia zabudowy	85,79 m <sup>2</sup>
ogródek	214,05 m <sup>2</sup>
podjazd	26,15 m <sup>2</sup>



\* Powierzchnia obliczana wg normy PN-ISO 9836:2015-12 Właściwości użytkowe w budownictwie - Określanie i obliczanie wskaźników powierzchniowych i kubaturowych. W toku dalszego projektowania i w trakcie budowy mogą wystąpić niewielkie zmiany w stosunku do informacji zawartych w karcie katalogowej.

\*\* Powierzchnia poddasza mierzona na poziomie podłogi do własnej aranżacji

\*\*\* Taras wysowano w celach poglądowych (do własnej aranżacji). Schody do wykonania we własnym zakresie.